

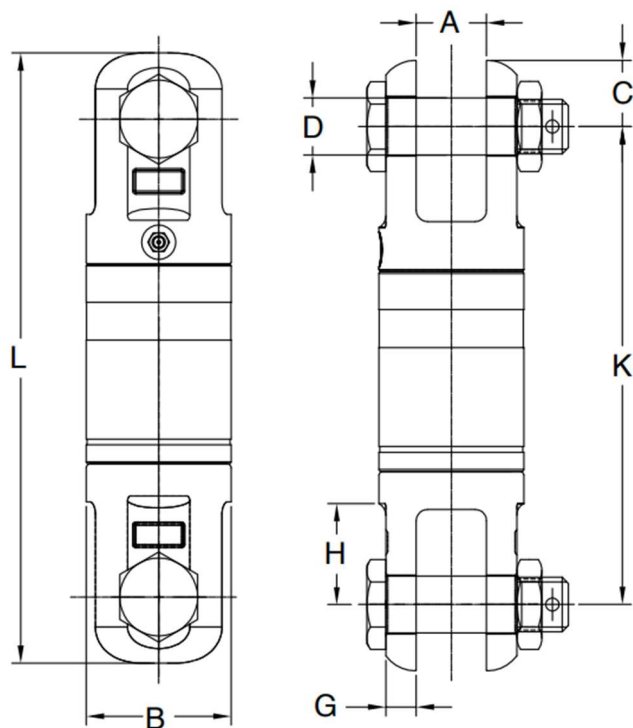
## DESTORCEDOR SOBRE HORQUILLAS 8-303

**Marca:** YOKE

**Descripción:** Destorcedor fabricado en acero alta resistencia.

### CARACTERÍSTICAS TÉCNICAS:

- **Material:** Aleación de acero.
- **Acabado superficial:** Galvanizado.
- **Norma de inspección sugerida:** ASME B30.26
- **Factor de seguridad:** 5:1
- **Origen:** Taiwán.



Item	Peso (Kg)	Tamaño de cable	WLL (T)	BL (T)	Dimensiones(mm)							
					A	B	C	D	G	H	K	L
8-303-03	2.3	13	3	15	23	51	25	19	10	32	158	208
8-303-05	4.4	16	5	25	32	64	31	22	14	37	200	261

**Notas:** Las especificaciones presentadas en esta ficha técnica están sujetas a modificaciones sin previo aviso y podrán actualizarse en futuras versiones.  
La tabla no incluye tolerancias; en caso de requerirlas, deberán solicitarse expresamente.